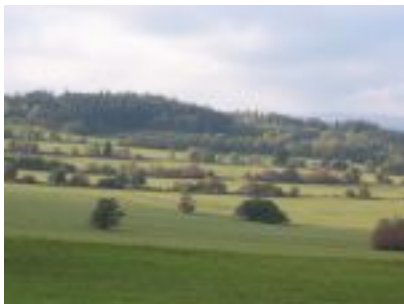


## Poznejte přírodní i historické zajímavosti Rýmařovska

Written by Hotel Slunce Rýmařov  
Wednesday, 30 March 2022 00:00

---



Obdivujte ruční práci řezbáře Halouzky v Pradědově galerii u Halouzků v Jiříkově, navštivte hrad [Sovinec](#) i zámek v [Bruntále](#). Obejměte strom v zámeckém parku v Janovicích, zastavte se na Křížové cestě v Rudě. Osvěžte se, nejen pohledem, na Rešovské vodopády, plujte na lodi po Slezské Hartě, projedte se na koni podzimní krajinou Jeseníků na Ranči –N v Albrechticích u Rýmařova, objevte vyhaslou sopku Uhlířský vrch, ulovte si a snězte svého pstruha na Rybářské baště v Tylově, ochutnejte vyhlášený bylinný likér Praděd na Pradědu i léčivý pramen v lázních [Karlova Studánka](#). V zimě lyžujte v nejlepších lyžařských centrech Jeseníků v Karlově, v Malé Morávce a na Pradědu. Večer se oddávejte vodním radovánkám v Aquacentru Slunce v Rýmařově.

### Několik odkazů:

**Mikroregion Rýmařovsko** - [www.rymarovsko.cz](http://www.rymarovsko.cz)

**Rýmařov** - [www.rymarov.cz](http://www.rymarov.cz)



## Poznejte přírodní i historické zajímavosti Rýmařovska

Written by Hotel Slunce Rýmařov  
Wednesday, 30 March 2022 00:00

---

